

# 新商品紹介コーナー

- 社 名：大建工業株式会社
- 商品名：『スーパープレミアム防音』★★★★

• **キャッチフレーズ：**  
これまでにない高い遮音性能60dB/500Hz\*1 を実現する防音構造を開発。大きな音源の楽器にも対応した防音室提案が可能

• **特 徴：**

①従来、木造住宅の防音室では低音域のエネルギーが大きいことから提案していなかったドラム等\*2も提案できるようになり、大音量の楽器を演奏される一般ユーザーから高い遮音性を求めるプロユーザーの方々まで対応可能になりました。



- ②遮音性能60dB/500Hzでは、防音室内で約110dBの演奏音が、外部では小さな話し声程度の約50dBまで抑えられます。  
③対象は新築の木造住宅限定で、1階のみ施工が可能です。

- **メーカー希望小売価格：**  
目安価格：8畳の大きさと約530万円(税抜き・弊社防音建材のみの価格です)
- **発売時期：**2023年1月16日



「当社建材を使用した防音室イメージ画像」

※1 遮音性能60dB/500Hzとは、周波数500ヘルツ時で、60デシベル低減する性能を表しています。目安としては、トランペットの演奏音が、小さな話し声程度にまで抑えられる性能です。  
※2 立地や建物等の諸条件によっては、ご提案を控させていただく場合があります。

- 社 名：新コスモス電機株式会社
- 商品名：ネットワーク機能付き家庭用ガス・CO警報器「しゃべりお」

• **キャッチフレーズ：**  
発話機能でスマートな生活を実現するIoTガス警報器「しゃべりお」

• **特 徴：**

- ①メール通知機能  
【ガス漏れ・CO通知】  
警報器がガス漏れ・COを検知した際はメールでお知らせ【見守り通知】  
人感センサの感知をメールでお知らせ
- ②生活に役立つ様々な発話機能  
【天気予報】  
設定したタイミングで地域の天気予報を発話  
【気象警報】  
台風接近、津波情報などの気象に関する警報を発話  
【熱中症・乾燥の注意喚起】  
熱中症の危険性や空気の乾燥をお知らせ  
【定型文お知らせ】  
設定したタイミングで定型文を発話

【ガス事業者様からのお知らせ】

任意で作成した文言を音声化できる機能を用いて、ガス事業者からのお知らせを発話

※各種登録設定・サービス機能を使用するために、スマートフォンやPC、Wi-Fi環境が必要

- **メーカー希望小売価格：**オープン価格
- **発売時期：**2023年2月28日



- 社 名：三協立山株式会社 三協アルミ社
- 商品名：インテリア建材  
「LiVERNO(リヴェルノ)」リニューアル

• **キャッチフレーズ：**  
ちょっといい、ちょうどいい“LiVERNO”

• **特 徴：**

- ①彩度を抑えた落ち着いた色のある新カラーで多様化するインテリアニーズに対応いたします。  
②ハンドル、引手、把手デザインを刷新。抗菌・抗ウイルス加工タイプも追加し、バリエーションを充実させました。  
③室内引戸には、ドライバー1本で調整、交換が可能な新型ソフトクローズを採用し、施工、メンテナンス性を向上させました。

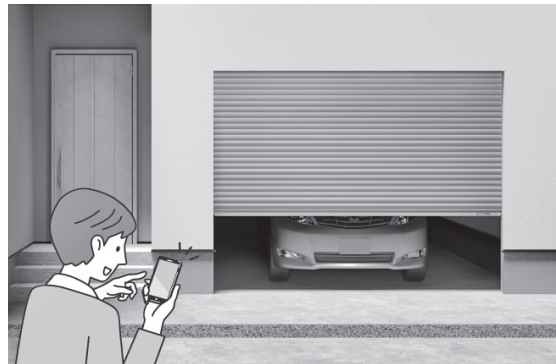
- **メーカー希望小売価格：**60,000円(税別)～
- **発売時期：**2023年4月3日



# 新商品紹介コーナー

- **社名**：三和シャッター工業株式会社
- **商品名**：三和のIoT「RemoSma」(リモスマ)シリーズ  
「ガレージ用スマートフォン操作システム」
- **キャッチフレーズ**：  
お手持ちのスマートフォンで快適で便利なガレージライフをサポート
- **特徴**：  
①ガレージシャッターに専用の受信装置を設置することで、Bluetooth機能を使ってスマートフォンでガレージシャッターの開閉操作ができます。  
②アプリにシャッターを登録することで、スマートフォン1台で複数のシャッターを操作できるため、いくつものリモコンを使い分ける必要がなくなります。  
③シャッター1台につき、スマートフォン5台まで登録が可能のため、ご家族のスマートフォンで操作ができます。

- **メーカー希望小売価格**：1,551,000円  
仕様：サンオート静々動々 W3,200mm×H2,500mm  
カラー：ステンカラー
- **発売時期**：2022年12月1日



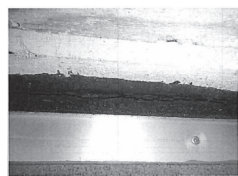
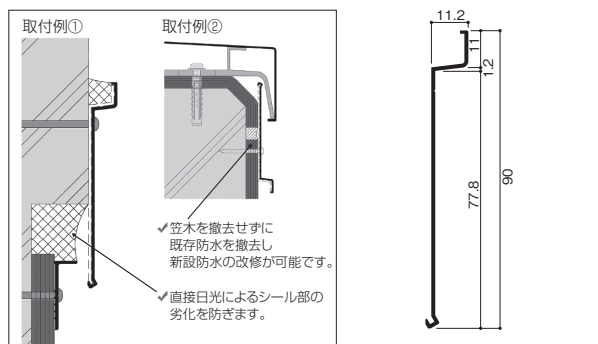
- **社名**：株式会社エクセルシャノン
- **商品名**：シャノンウインド NS50 トリプル
- **キャッチフレーズ**：脱炭素社会を見据えた窓のスタンダード  
カーボンニュートラル社会の実現を開口部からアプローチするため、2050年という未来から逆算し、ニュースタンダードとして求められるスペックを追求しました。
- **特徴**：  
①標準仕様で北欧レベルの断熱性能を実現  
断熱性・堅牢性の更なる向上を追求し、フレームをフルモデルチェンジ。40年を超える樹脂サッシの製造・研究の積み重ねと多角的な解析技術を組み合わせ、フレーム形状を最適化。フレームにおけるセル(空気の部屋)の多層化や、トラス構造の採用などにより、従来品を上回る断熱性・堅牢性を実現。<sup>※1</sup>  
2022年に新設された断熱等級5・6・7へのアプローチや、高断熱住宅の設計における自由度の高い窓種選択をサポート。  
縦すべり出し窓：Uw値=0.79W/(㎡・K)<sup>※2</sup>  
引違い窓：Uw値=0.94W/(㎡・K)<sup>※3</sup>  
②フレームを極限までスリム化し、よりシャープなデザインへ  
近年、性能面に加えデザイン性を求めるお声をいただくようになり、性能面だけではなく意匠性も追求。フレームを1～2割スリム化することに成功。特に、引違い窓は召し合わせが3割もスリムになり、より借景を活かすデザインが象徴的。

- ③**パーツデザインを統一し、使いやすさも追求**  
パーツデザインはシンプルなデザインに統一すると共に、使いやすさを求めてユニバーサルデザインを設計に導入。  
H1,700を超える引違い窓では、子供から大人まで使いやすい高さをカバーするロング引手を標準採用。
- **メーカー希望小売価格**：72,300円(税込/79,530円)  
縦すべり出し窓(単窓) W：640mm×H：1,170mm  
サッシ色 外観色：ルーセントシルバー、内観色：ホワイト  
\*金額には配送費、取付費、調整費等は含まれていません。
- **発売時期**：2023年5月



※1 断熱性はJISに基づく熱貫流率、堅牢性はSolidWorks Simulationに基づく降子荷重に対する強度を比較。  
※2・3 サッシの熱貫流率(Uw値は)JIS A2102-1、2及びJIS R3107に基づく計算値(※2)または、JIS A4710に基づく試験値(※3)であり、性能を保証するものではありません。  
※2 縦すべり出し窓(連窓) 16513サイズアングル無 ESクリアスーパー LE3-Ar16-FL3-Ar16-LE3  
※3 引違い窓 16513サイズアングル無 ESクリアスーパー LE3-Ar14-FL3-Ar14-LE3

- **社名**：白水興産株式会社
- **商品名**：シールガード「OX-29」
- **キャッチフレーズ**：シールを保護して劣化を防ぐ
- **特徴**：  
シーリングに直接、紫外線や風雨が当たることによって劣化します。躯体とシーリング材が剥離してすき間ができることが漏水の原因となります。そこで、シールを保護するシールガードがおすすです。  
取付例①  
防水端部のシールを保護して劣化を防ぎます。  
取付例②  
笠木を撤去せずに既存防水を撤去し、新設の防水を施工する場合に継ぎ目のシールを保護します。
- **メーカー希望小売価格**：  
本体(天端11.2mm×下がり90mm) ¥1,850/㎡  
L=2,000mm t=1.2mm 内ジョイント  
コーナー(200mm×200mm) ¥5,300/ヶ  
在庫色 シルバー  
※上記価格は、消費税、取り付け工事費等は含まれません。
- **発売時期**：2023年3月



シールガード「OX-29」  
シーリング材の劣化は現場の状況によって異なります。シールガードはアルミニウム製のため軽量で、錆びにくい材料を使用していますので安心してお使いいただけます。

# 新商品紹介コーナー

- ・社名：パナソニックハウジングソリューションズ株式会社
- ・商品名：サステナブルフローア S ハードコート™  
サステナブルフローア W ハードコートクリア 1本溝™
- ・キャッチフレーズ：人にも環境にも心地いい床材

・特徴：

①環境に配慮した塗料と基材を採用

リサイクル基材のバイオニア、日本ノボパン工業(株)と協業し、住宅の解体廃材や、扱いづらく行き場のなかった未利用材を基材(サステナブルボード)の原料として利用することで、森林資源を有効に活用し、1坪あたり、約38kgの炭素貯蔵(CO<sub>2</sub>換算)\*1に貢献します。また、塗料メーカーとも協業し、バイオマスマークを取得した植物油脂由来の塗料を業界に先立って\*2、床材表面に採用しています。

②森林整備の活動支援金を寄付

群馬県と協働で、5年間にわたって県有林(2ha：ぐんま つむぎの森)の保全整備を実施。サステナブルフローア販売1坪あたり、両手のひら相当(240cm<sup>2</sup>)の協定地を整備します。

③サステナブル体感書を発行

ご購入いただいたお客様に、炭素貯蔵\*1と森林保全・整備活動にどれくらい貢献しているかをシミュレーションし、目に見える形で体感できる証として、「サステナブル体感書」を、当社特設サイト\*3から入手することができます。

④住む人の快適な生活を支える性能

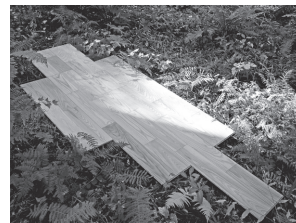
抗菌・抗ウイルス性能、車イス対応、床暖房対応、ワックス不要など、当社人気商品の「ベリティスシリーズ」と同等の機能性を備えています。

・メーカー希望小売価格：

サステナブルフローア S ハードコート™ 税込14,500円/ケース(1.65m<sup>2</sup>)

サステナブルフローア W ハードコートクリア 1本溝™ 税込16,000円/ケース(1.65m<sup>2</sup>)

・発売時期：2023年4月3日



\*1 林野庁「建築物に利用した炭素貯蔵量の表示ガイドライン」(令和3年10月1日付 3林政産第85号林野庁長官通知)に則り、サステナブルフローア1坪あたりの使用木材に貯蔵している炭素(CO<sub>2</sub>換算)を算出しています。

\*2 2023年1月時点当社調べ

\*3 サイトURL <https://sumai.panasonic.jp/interior/floor/sustainablefloor/>



- ・社名：YKK AP株式会社
- ・商品名：M30 顔認証自動ドア  
<https://www.ykkap.co.jp/consumer/products/door/m30>
- ・キャッチフレーズ：家族みんなが使いやすい新時代の玄関ドア  
ハンズフリーで入室可能なアクセス性とセキュリティを両立した安全・安心な戸建住宅用自動ドア

・特徴：

①業界初の顔認証キー搭載によりハンズフリーで入室できる引戸タイプの戸建住宅用自動ドア

顔認証での解錠を行うことにより、ドアが自動で開きハンズフリーでの入室が可能になりました。3Dで認証することでセキュリティ性を高めながら、店舗等の自動ドア同等の使い勝手を実現します。買い物時などの荷物で両手がふさがっている場合、ベビーカーや車いすを押しながら、また自転車を押しながら出入りする際にも便利です。

②子どもから大人まで安心して利用できる自動開閉に対応した安全機能を設定

①障害物検知センサー……たて枠に光電センサーを搭載し、センサーが人や障害物を検知します。

②セーフティリターン機能……自動開閉中、ドアが人や障害物に当たると反転します。

③セーフティストップ機能……セーフティリターン後、再度人や障害物に当たるとドアが停止します。

④全開保持機能……全開状態で約3秒間ドアを抑えると全開したままの状態になります。

③静音で高耐久な磁力で駆動する“リニアシステム”を採用し、停電時は手動開閉が可能

自動開閉には磁力で駆動するリニアシステムを採用しました。磁石とコイルの非接触で駆動するのでモーターのエンジン音などもなく、手動スライディングドアと同等の静音性です。加えて、一般的な自動ドアのようにベルトで駆動しないため、摩耗部品が少なく耐久性に優れています。停電時でも手動スライディングドア並みの開閉力で動かすことができ安心してお使いいただけます。

・メーカー希望小売価格：

1,151,000円(税抜)

(C10デザイン・顔認証キー・袖付タイプ)

・発売時期：2023年3月20日



- ・社名：株式会社LIXIL
- ・商品名：[BSW][NS]
- ・キャッチフレーズ：  
“また、泊まりたくなる”ホテルづくりを。トレンドを取り入れた空間デザインと機能を強化し、水回りから宿泊客満足の向上をサポートするホテル向けユニットバスルーム「BSW」新発売

・特徴：

インバウンドや旅行需要の回復などにより、ホテルにおいては宿泊客の争奪戦となり、魅力ある施設への転換が急務となっています。ただ一般的なホテルにおける浴室は、狭小3点ユニットバス(浴室+トイレ+洗面がセットになった浴室)が多く採用されており、宿泊客をもてなすホスピタリティにおいて、アウトベイシスタイルの方がより好ましいと言えます。

そこで今回トレンドを取り入れた空間デザインと機能を強化したホテル向けユニットバスルーム「BSW」を投入します。「BSW」はNタイプとEタイプの2タイプの設定し、Nタイプは海外からの方でも快適にシャワーが浴びれるよう、水栓金具の配置を高めに設定し立ったままでも使いやすい空間を目指しました。オーバーヘッドシャワーとハンドシャワーがそれぞれゆめ、スタイリッシュなシャワーシステム(OG1)や収納棚などにメタルやブラックアイテムを装備でき、上質な空間を演出します。

また、Eタイプは国内旅行者も旅の疲れをいやせるよう、座ってシャワーを浴びられるくつろぎの空間を提供します。取り外し可能など

るピカスリムカウンターや、立って使用した方には高さ・角度を調整でき、オーバーヘッドシャワー気分が味わえるフルフォールシャワーを装備して狭小な空間でも快適な入浴を実現します。またリラクセスにこだわったアイテムも充実させています。3つの吐水モードをもったシャワーでありながら、端正で洗練されたデザインを有する「エコアクアシャワー SPA」を搭載します。肩やひざまわりがゆったりとし、首あたりや浴槽の縁をつかむ時の腕のあたりの良さが特徴の「ミナモ浴槽」も搭載しました。

シャワーユニット「NS」も今回リニューアルいたします。大浴場があるホテルや、インバウンド配慮で浴室のないホテル水回り空間も増加している中、浴槽がなくとも体を温めて、しっかり旅の疲れを癒せるようにボディハグシャワーをオプション設定に追加いたします。ボディハグシャワーはハンドシャワーと比べ深部体温が下がりにくく、しっかり体を温めることができ、また浴槽浴に比べると使用水量も抑えることができ、より快適かつエコな浴室空間を実現します。

・メーカー希望小売価格：

1,145,000円～

・発売時期：

2023年4月3日

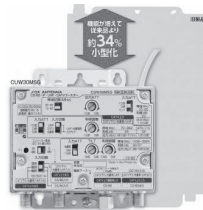


# 新商品紹介コーナー

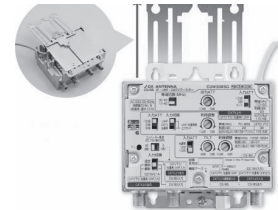
- 社 名：DXアンテナ株式会社
- 商品名：マルチプースター(GS/BS-IF・UHF・CATVプースター)
- キャッチフレーズ：  
新4K8K衛星放送・地上デジタル放送の個別受信からCATV(双方向)・光運用(V-ONU)まで、すべての放送サービスに1台で対応できるマルチプースター CUW30MSGを新発売
- 特 徴：
  - ① 1台ですべての放送サービスに対応  
マルチプースター(GS/BS-IF・UHF・CATVプースター)は、新4K8K衛星放送・地上デジタル放送といった個別受信から、CATV(双方向)、光運用(V-ONU)といった放送サービスまで受信環境に合わせてシステムを組み替えることなく、スイッチひとつですべての放送サービスに対応。
  - ② 小型化で省施工に対応  
従来製品(CUW30MS)より高さを約34%小型化したことで施工しやすくなり、ネットワーク機器などの設置で手狭になりがちな情報分電盤にも、施工しやすい省スペース化に対応。
  - ③ 電源ケーブルの取り出しと製品の構造を改良  
電源ケーブルを機器の上下どちらからも取り出せる構造に変更したことで配線しやすいうに対応しました。また、背面の取付金具をスライド式とすることで従来製品(CUW30MS)と同位置に設置でき、施工面でも製品の構造を改良。

- ④ 高速インターネットサービス(962MHz)に対応  
マルチプースターとしては業界初のCATV下り帯域を962MHzまで拡張し、CATVの高速インターネットサービス(DOC SIS3.1)に対応。
- ⑤ 電波干渉対策強化 高シールド構造で安心  
衛星テレビジョン放送の中間周波数帯域において、一定以上の遮へい性能を有する機器としてHSマーク機器登録済み。

- 製品型番：CUW30MSG
- メーカー希望小売価格：オープン価格
- 発売時期：2022年11月15日



サイズ比較(従来製品)



電源ケーブルの取り出しと背面の取付金具(スライド式)

- 社 名：ホーチキ株式会社
- 商品名：一体盤R型システム【HRYシリーズ】
- キャッチフレーズ：  
自動火災報知設備と集合住宅インターホンシステムを一体化したホーチキ独自の一体盤システム！
- 特 徴：
  - ① 総務省令40号対応  
特定共同住宅などに必要とされる防火安全性能を有する消防の用に供する設備などに関する省令40号に対応
  - ② 省配線・省スペース  
自火報配線とインターホン配線を統合することで、配線、配管材料とそれに伴う工事費用が低減されます。また、自火報受信機とインターホン制御装置を一体化したことで取付スペースが小さくなり、管理室を広く使用できます。
  - ③ システム最大6通話路6映像路  
系統2Pの配線で2通話路2映像路、システム最大で6

通話路6映像路を実現。話し中待ちを発生させることなく、複数の共同玄関・管理室で同時に通話できます。

- メーカー希望小売価格：  
HRY-AWW24(5)FVA(IT) 2,600,000円(税抜き)
- 発売時期：2022年12月

