

新商品紹介コーナー

- **社名**：パーパス株式会社
- **商品名**：GH-HKFL240/200Z (A) W (-1)
- **キャッチフレーズ**：
あ、冷たい。をなくします。上質なお湯を、より早く・より快適に。
- **特徴**：
①「FLash」のテクノロジー
昨今の省エネ・節水意識が高まっているなかで、節水カランや節水シャワーヘッド、また最近では美容系シャワーヘッドの流通が増えて、お湯の使用感にも変化が出てきております。そのような中で、実際にシャワーヘッドを交換した時にお湯が突然ぬるくなったり、洗い物をする際に、なかなかお湯にならないので、その間に捨てたお水がもったいなと感じた方もおられるかと思えます。
当社の独自技術である「FLash」のテクノロジーが、最小給湯能力0.1号(業界最小号数)*1、給湯最低作動流量 毎分1.9ℓ*2 給湯加熱速度 約2秒*3 を可能とする事で、お湯に関するお困りごとを解決します。もちろん、高効率給湯器なのでエネルギー消費効率(定格)93%で省エネ性にも配慮された商品です。
②カンタンヘルスチェック機能
お風呂に入りながら「カンタン健康チェック」。体脂肪率測定、消費カロリー測定・半身浴モードができます。
気になる体脂肪率は入浴中にチェック。身長や体重などを設定してから入浴するだけで測定できます。

お風呂のリモコンで3つの機能「体脂肪率測定」*4「消費カロリー測定」*5「半身浴モード」*6 が使えるのは当社の特許技術だけです。

- **メーカー希望小売価格**：467,940円(税込)～520,300円(税込)
- **発売時期**：2023年10月1日～



- *1 弊社従来品 2.5号
- *2 弊社従来品 3.5ℓ /分
- *3 機器出口での計測。蛇口からの出湯時間については、現場によって異なります。
- *4 対応リモコン/900シリーズの高級タイプ・高機能タイプ、FC-712E、FC-713E、GX・GHシリーズのフルオートタイプのみご利用いただけます。
- *5 対応リモコン/900シリーズの高級タイプ・高機能タイプFC-712E、FC-713E
- *6 対応リモコン/900シリーズの高級タイプ・高機能タイプFC-712E、FC-713E

- **社名**：株式会社LIXIL
- **商品名**：リシエントマンションドア
- **キャッチフレーズ**：
マンションの玄関ドアも戸別に1dayリフォームできる時代へ。
リフォーム用玄関ドア「リシエントマンションドア」新発売
- **特徴**：
高い施工性とゆとりある開口幅を持たせたほか、豊富なデザイン、カラーラインアップを展開
株式会社LIXIL(以下 LIXIL)は、戸別にマンションの玄関ドアの1dayリフォームを可能にする新商品「リシエントマンションドア」を2023年10月2日より全国で発売します。
リフォーム適齢期とされるマンションは日本のマンションストック数約481万戸のおよそ85%にのぼると推計されており、自宅マンションのリフォームを検討する方が増えています。一方マンションの共用部にあたる玄関ドアはマンションの管理組合のもと大規模改修にて交換されることが一般的であり、自宅マンションのリフォームを検討する方自体が少ない傾向にありました。しかし、2016年3月に国土交通省より「マンション標準管理規約」が改定され、管理組合に申請して理事会の承認を受けることで細則の定めがなくても、区分所有者の責任と負担で「戸別」に玄関ドアのリフォームができるようになり、今後戸別で自宅マンションの玄関ドアのリフォームを検討する方は増えていく見込みです。
そこで、LIXILはこれまで戸建住宅、アパート向けに展開し好評いただいていた、最短1日で簡単に玄関ドアのリフォームが実現できる「リシエント」シリーズを横展開し、新たにマンション向けの「リシエントマンションドア」を開発しました。
「リシエントマンションドア」は、今ある枠の上から新しい枠を取り付

ける「カバー工法」と、新しい枠を外側側に持ち出す「持ち出し工法」の2つの工法からお選びいただくことができ、どちらも外壁を壊すことなく最短1日で簡単に玄関ドアの交換工事ができます。「リシエントマンションドア」は部材点数と作業工数を少なくすることで、施工性を向上させたほか、既設枠からの有効開口の縮小は最小14mmに抑え、ゆとりある開口幅を実現しています。さらに、「リシエントマンションドア」では、従来のビル向け材材では必須であった作図が不要となり、現場調査時に所定の箇所を探すシステムに入力するだけで簡単に発注ができるようになりました。これにより大規模改修時の玄関ドア交換と比べ、工事にかかる手間や時間が大幅に減り、よりスムーズな玄関ドアリフォームを可能にします。
また、全8デザイン、10色の豊富なカラーラインアップになっており、ユーザーご自身の好みに合わせたカラーコーディネートが可能になります。

- **参考価格**：390,000円
「J11型(フラットデザイン) 水酸化アルミニウムコア構造 プッシュグリップ2ロック ポスト付」 ※消費税、搬入・工事費等は別途
- **発売時期**：2023年10月2日



- **社名**：リンナイ株式会社
- **商品名**：高齢者や認知症の方に配慮したガスコンロ
- **キャッチフレーズ**：慣れ親しんだガス火調理をいつまでも
- **特徴**：
①間違え防止のカラーリング
ゴトクやバーナー周りを黒色に統一し、コンロの炎が見えやすくなりました。また、左コンロは緑色、右コンロはオレンジ色のように、コンロとその操作部を揃えて配色することで、迷うことなく操作できます。
②安心して鍋が置けるゴトク
バーナー周りを囲む単独ゴトクに対して、本製品は、天板を広く覆う大型ゴトクを採用。ゴトクの四角い枠が目安となり、バーナーの中央に鍋が置きやすくなりました。高温になる部分が覆われることで、見た目からも安心感が得られます。
③聞き取りやすい音声案内
現行のガスコンロで採用されている音声案内を見直しました。口語表現や、ゆっくりとした口調、フレーズごとの間など、誰にでもやさしく聞き取りやすい音声で、毎日の調理をサポートします。

- **音声の例**
現行品：右コンロ、使用中です。
本製品：右、コンロ、15分間、使用しています。
高齢者や認知症の方を対象とした製品評価を実施し、視覚や聴覚、認知機能が低下したときに必要とされるガスコンロの機能を具現化しました。操作の間違いや調理していることを忘れた場合でも、ガスコンロが安全に火を停止します。いつまでも調理が楽しめることで、心身ともに健康な状態を維持する効果が期待できます。



新商品紹介コーナー

- ・社名：河村電器産業株式会社
- ・商品名：EV普通充電用電気設備 EVコンボα Mode3
- ・キャッチフレーズ：スリムでスタイリッシュなデザインの6kwおよび複数台充電に対応可能なMode3充電器
- ・特徴：
 - ①充電出力：6kW / 3kW から選択可能！
普通充電の中でも高出力な6kWと軽自動車などに多い3kWの2種類をラインナップ。近年増えつつある高出力対応の車種にも対応可能です。
 - ②充電ケーブルの取り回しがカンタンな画期的な筐体デザイン
コントロール部（CPLT）部が本体に内蔵され、充電ケーブルの出線位置を高めにする事で地面に触れにくくしました。泥などがケーブルにつきにくくすることで使用の際に足元および大事なお車を汚れにくくします。
またやさしく光るLEDとスリムなボディは、需要が高まる住宅への設置に最適です。
 - ③電気の基本契約料増加を抑えつつ複数台の充電ができる「wayEV」と連携可能
本製品は複数台でEV充電器を使う場合でも一度に使う電気の使用量が過度にならないように制御するシステムである「wayEV」が利用できます。これはJAXAとカワムラの配電技

術を掛け合わせてできた新発想のEVチャージシステムです。集合住宅はもちろん将来のセカンドカー需要にも対応できます。

- ・メーカー希望小売価格：179,000円～260,000円（税別）
- ・発売時期：2023年10月3日



- ・社名：DXアンテナ株式会社
- ・商品名：LEDセンサーライト（1灯型）
- ・キャッチフレーズ：住宅の外観に馴染むシンプルなデザインであらゆる場所へ明かりをとまずLEDセンサーライト。ソーラー電池式とACコンセント式の2モデルを新発売。
- ・特徴：
 - ①【ソーラー電池式】AC電源不要で設置場所を選ばない
ソーラー電池式付属のソーラーパネルによる充電で動作。ソーラーパネルと本体を接続するコードは5mあるので、日陰にもライトを設置可能。小型でも明るく照らす（500lm）。
 - ②【ACコンセント式】明るく常夜灯としても使用可能
AC100V電源で動作し、明るい1000lm。周囲の明るさを照度センサーで検知して暗くなった際、明かりをとまず常夜灯モードを搭載。
 - ③照射エリアを自由自在に変更可能
設置後でも上下（上45度・下75度）・左右（左180度・右150度）に調整して、照射したいエリアを確実に照らすことができる。
 - ④広い検知範囲
最大8m（水平検知角度180度）と広範囲に検知できる。設置後も3m～8mの範囲で検知距離の調整が可能。

- ⑤フラッシングモードで警告（ソーラー電池式のみ）
センサー探知で約5秒間ライトが点滅するフラッシングモードを搭載。警告灯として使用でき、セキュリティ対策に最適。

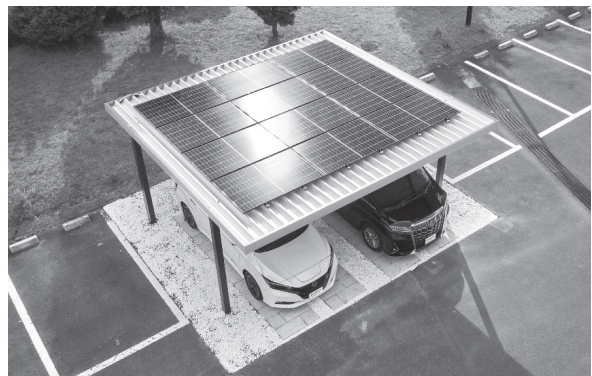
- ⑥様々な場所に設置可能
壁面への取り付けはもちろん、マスト取付用ブラケット・マスト取付用クランプが付属し、丸ポールや角柱などに取り付け可能。本体部は防噴流対応（IP65）で、屋外のガレージ・勝手口など雨がかかる場所にも設置できる。

- ・メーカー希望小売価格：
DSLDD05SD1(S) [ソーラー電池式] 10,714円(税抜9,740円)
DSLDD10D1(S) [ACコンセント式] 9,031円(税抜8,210円)
- ・発売時期：2023年10月2日



- ・社名：株式会社デザインアーク
- ・商品名：DA SOLAR CARPORT
(ディーエー ソーラー カーポート)
- ・キャッチフレーズ：カーボンニュートラルへの取り組みや、ZEH/ZEBの推進に貢献
- ・特徴：
 - ①防火地域・準防火地域にも設置が可能
構造部にスチールを使用することにより、各地域で求められる耐火性能の基準を満たしています。
 - ②各メーカーのPVモジュール*に対応可能
折板屋根にPVモジュールを搭載する仕様のため、メーカー指定や発電量のご要望に対応可能です。
 - ③建築意匠を損ねないシンプルデザイン
エクステリアの流行に配慮した色調や形状で、建築物や外構の意匠とも馴染みます。

- ・メーカー希望小売価格：オープン価格
- ・発売時期：2023年10月2日



*PVモジュール：Photovoltaic（光起発電）モジュール。太陽光発電に使用する機器のこと。

新商品紹介コーナー

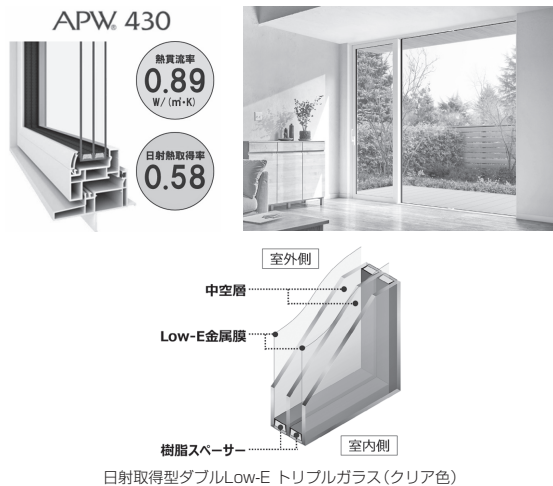
- **社名**：三和シャッター工業株式会社
- **商品名**：高遮音扉「防音ガード」
- **キャッチフレーズ**：
キッズデザイン賞を受賞！高い操作性と防火性能に加え、JISの最高等級を上回る遮音性能を実現！
- **特徴**：
 - ① **業界トップクラスの高遮音を含む幅広い遮音性能**
遮音性能は、JISで規定されている最高等級T-4を上回る、最高T-6相当から、汎用性の高いT-2まで幅広くラインナップ。場所や用途に合わせて最適な遮音等級を選択できます。
 - ② **一般錠の採用で操作性を向上**
グレモン錠ではなく一般錠を採用したことで開閉が簡単に。小さな子供も使用する小学校の音楽室などにも適しています。また、窓の設置が可能であり意匠性も向上しました。
 - ③ **防火設備に対応**
窓付きや両開き（親子開き）仕様での防火設備にも対応可能です。大臣認定品の窓には耐熱強化ガラスを使用することで意匠性も確保するなど、様々なニーズに寄り添います。

- **メーカー希望小売価格**：2,860,000円
（仕様：サイズ W900mm×H2,100mm）
※消費税込み、ガラス代は含まれておりません
- **発売時期**：2023年4月3日
（2023年10月2日に窓付特定防火設備片開きを追加）



- **社名**：YKK AP株式会社
- **商品名**：APW430 日射取得型ダブルLow-Eトリプルガラス（クリア色）仕様
- **キャッチフレーズ**：
ダブルLow-E仕様でありながら、断熱性能だけでなく日射熱取得率も向上させた高性能トリプルガラス仕様を追加
- **特徴**：
 - ① **高断熱と日射熱取得の両立を実現**
透過性の高いガラス原板と新たなLow-E金属膜の構成により、ダブルLow-Eで、高い断熱性能を保ちながら日射熱取得率を高めることを実現
 - ② **南面の日射熱コントロールで更なる省エネ効果を実現**
「日射取得型ガラス」と「遮蔽部材（庇やシェードなど）」を組み合わせることで、夏は日射熱を遮り冬は日射熱を取り込むことが両立でき、夏涼しく冬暖かい室内環境となり更なる省エネ効果を実現
- **メーカー希望小売価格**：263,400円（税別）
引違いテラス戸
日射取得型ダブルLow-Eトリプルガラス（クリア色）透明アルゴンガス入・幅（W）1,690mm × 高さ（H）2,030mm、外観ホワイト/内観ホワイト

- **発売時期**：2023年12月4日



- **社名**：株式会社ウッドワン
- **商品名**：システムキッチン cono:mamma [コノママ]
- **キャッチフレーズ**：“このままでいい”キッチン。
- **特徴**：
 - ① **レイアウトから選びやすい**
8つの厳選されたレイアウトから、暮らしにあわせてセレクトができる。オーソドックスな「I型+収納庫」「P型」「L型」といったタイプから、最近注目度の高まっている「II型」や「アイランド型」までご用意しています。
 - ② **分かりやすい価格体系**
2つのレイアウトグループ×3つの扉グレードの、計6種類のみでわかりやすい価格体系。間口が変わっても同じ金額であり、プランが変わるたびに見積もり依頼をする手間を大幅に削減します。
 - ③ **「ちょっといい」「ちょうどいい」素材えらび**
全体でスッキリと洗練されたキッチンになるよう、ひとつひとつのパーツを厳選して仕立てました。扉には無垢材に加えて突板を使用することで、無垢では難しかった広葉樹のフラット扉などもラインナップ。そしてシンクやワークトップ・取手や設備機器にいたるまで使い勝手の向上とすっきりとした心地よさをもたらすアイテムを選びすぐっています。

- **メーカー希望小売価格**：
本体価格：1,470,000円～〔消費税別、基本搬入取付費込み〕
サイズ：P型 開口2,575mm(※) × 奥行750mm × 高さ850mm
※P型の間口は、2,425mm、2,575mm、2,725mmの3種類。
レイアウトによってサイズが異なります。
- **発売時期**：2023年10月



新商品紹介コーナー

- **社名**：パナソニックハウジングソリューションズ株式会社
- **商品名**：Lクラスキッチン
- **キャッチフレーズ**：
パナソニック製フロントオープン食器洗い乾燥機を搭載したシステムキッチン

- **特徴**：

- ①家具のような美しさ

- フル扉材仕様の食器洗い乾燥機なので、扉を閉じている時はシステムキッチンと一体化し、空間に美しく溶け込みます。使う時だけ現れる上質なキッチンを実現しました。

- ②予洗い不要^{*1}の大容量食器洗い乾燥機

- 幅60cm、3段カゴで約12人分^{*2}の食器が収納できる大容量。食器も調理器具も1日分をまとめて洗うことができます。また、高温・高圧水流の高い洗浄力でしっかり洗い落とすので食器をセットする前の予洗いが不要^{*1}です。

- ③食器洗い乾燥機の中がいつも清潔^{*3}

- 多湿な日本の気候にあわせた「ヒーター乾燥機能」と「ナノイーX」を搭載。ニオイが残らず、洗いあがった食器を清潔に保管します。「ストリーム除菌洗浄」で見えない汚れまでをしっかり除菌洗浄します。

- ④充実したアフターメンテナンス

- Lクラスキッチンの保証期間は5年間。安心してご使用いただけます。キッチンも機器も同じパナソニック製なのでアフターメンテナンスもワンストップで行えます。

- **メーカー希望小売価格**：151万円～(税抜：138万円～)

- **発売時期**：2023年12月22日



- ※1 汚れの種類、付着状態などにより必要な場合があります。大きな残さいは庫内へセットする前に取り除いてください。
 - ※2 日本電機工業会自主基準による。
 - ※3 ナノイーX、ストリーム除菌洗浄の試験結果はサイトをご覧ください。
<https://sumai.panasonic.jp/kitchen/washing/>

